

# CRONOGRAMA DE TRABAJO

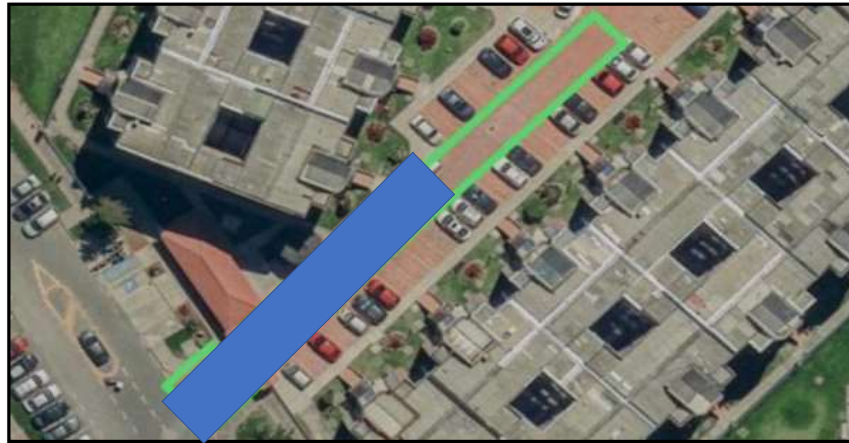
## PROYECTO

### MANTENIMIENTO DE PARQUEADEROS

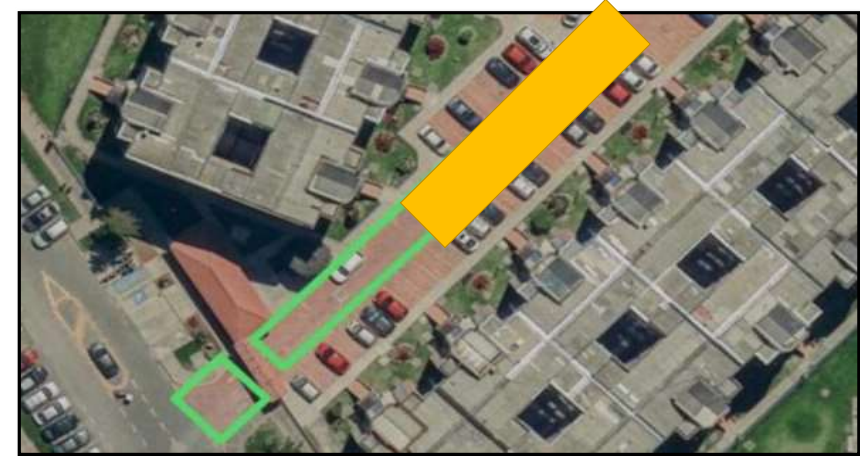
#### CONJUNTO MULTIFAMILIAR COMPARTIR BOCHICA LOTE 3 - E2 P.H.

PRIORIDAD	ACTIVIDAD	16-oct	17-oct	18-oct	19-oct	20-oct	21-oct	22-oct	23-oct	24-oct	25-oct	26-oct	27-oct	28-oct	29-oct	30-oct	31-oct	1-nov	2-nov	3-nov	4-nov	5-nov	6-nov	7-nov	8-nov	9-nov	10-nov	11-nov	12-nov	13-nov	14-nov	15-nov	16-nov	17-nov	18-nov	19-nov	20-nov	21-nov	22-nov	23-nov	24-nov	25-nov																			
	MANTENIMIENTO ADOQUÍN	1	2	3	4	5	6	7	8	9	10	11	12	13	14	15	16	17	18	19	20	21	22	23	24	25	26	27	28	29	30	31	32	33	34	35	36	37	38	39	40	41	42	43	44	45															
<b>ZONA 1-1</b>																																																													
1,1	Desmante y almacenamiento de adoquines																																																												
1,2	Excavación y remoción base y sub base granular e= 10 cm promedio																																																												
1,3	Suministro e instalación base y Sub base granular según norma e=10 cm promedio																																																												
1,4	Suministro e instalación arena fina de asentamiento e=4 cm max																																																												
1,5	Suministro e instalación bordillo prefabricada B-20																																																												
1,6	Suministro e instalación Adoquín arcilla 24x12x6 cm (no incluye base ni sub base ni arena de asentamiento)																																																												
1,7	Cargue y retiro de escombros (Viaje de 7 m³)																																																												
<b>ZONA 1-2</b>																																																													
1,1	Desmante y almacenamiento de adoquines																																																												
1,2	Excavación y remoción base y sub base granular e= 10 cm promedio																																																												
1,3	Suministro e instalación base y Sub base granular según norma e=10 cm promedio																																																												
1,4	Suministro e instalación arena fina de asentamiento e=4 cm max																																																												
1,5	Suministro e instalación bordillo prefabricada B-20																																																												
1,6	Suministro e instalación Adoquín arcilla 24x12x6 cm (no incluye base ni sub base ni arena de asentamiento)																																																												
1,7	Cargue y retiro de escombros (Viaje de 7 m³)																																																												
<b>ZONA 2</b>																																																													
1,1	Desmante y almacenamiento de adoquines																																																												
1,2	Excavación y remoción base y sub base granular e= 10 cm promedio																																																												
1,3	Suministro e instalación base y Sub base granular según norma e=10 cm promedio																																																												
1,4	Suministro e instalación arena fina de asentamiento e=4 cm max																																																												
1,5	Suministro e instalación bordillo prefabricada B-20																																																												
1,6	Suministro e instalación Adoquín arcilla 24x12x6 cm (no incluye base ni sub base ni arena de asentamiento)																																																												
1,7	Cargue y retiro de escombros (Viaje de 7 m³)																																																												
<b>ZONA 3</b>																																																													
1,1	Desmante y almacenamiento de adoquines																																																												
1,2	Excavación y remoción base y sub base granular e= 10 cm promedio																																																												
1,3	Suministro e instalación base y Sub base granular según norma e=10 cm promedio																																																												
1,4	Suministro e instalación arena fina de asentamiento e=4 cm max																																																												
1,5	Suministro e instalación bordillo prefabricada B-20																																																												
1,6	Suministro e instalación Adoquín arcilla 24x12x6 cm (no incluye base ni sub base ni arena de asentamiento)																																																												
1,7	Cargue y retiro de escombros (Viaje de 7 m³)																																																												

**CRONOGRAMA DE TRABAJO  
PROYECTO  
MANTENIMIENTO DE PARQUEADEROS  
CONJUNTO MULTIFAMILIAR COMPARTIR BOCHICA LOTE 3 - E2 P.H.**



**ZONA 1 - 1: SE DIVIDIRÁ EL PRIMER TRAMO (ZONA 1) EN 2 TRAMOS; EL PRIMERO IRÁ DESDE LA VÍA (CALLE 87) HASTA LOS PRIMEROS 24 METROS, POR EL TOTAL DEL ANCHO DE LA VÍA.**



**ZONA 1 - 2: SE DIVIDIRÁ EL PRIMER TRAMO (ZONA 1) EN 2 TRAMOS; EL SEGUNDO IRÁ DESDE EL KM 0+024 HASTA KM 0+048, POR EL TOTAL DEL ANCHO DE LA VÍA.**



**ZONA 2: ZONA UBICADA EN LA PARTE POSTERIOR DEL CR, COTIGUO AL EDIFICIO DE LA SEDE SOCIAL.**



**ZONA 3: ZONA UBICADA EN FRENTE A LA TORRE 5 DEL CR, COTIGUO AL EDIFICIO DE LA SEDE SOCIAL.**