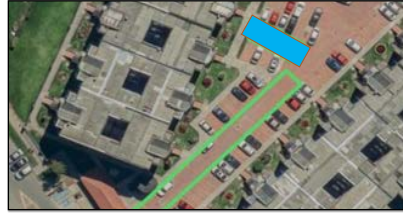






**ZONA 1: ZONA UBICADA EN LA PARTE POSTERIOR DEL CR, COTIGUO AL EDIFICIO DE LA SEDE SOCIAL.**



**ZONA 2: ZONA UBICADA EN FRENTE A LA TORRE 5 DEL CR, COTIGUO AL EDIFICIO DE LA SEDE SOCIAL.**



**ZONA 3 - 1: SE DIVIDIRÁ EL PRIMER TRAMO (ZONA 1) EN 4 TRAMOS; EL PRIMERO IRÁ EN EL PUNTO CONTIGUO A INTERIOR 5 HASTA KM 0+017, POR EL TOTAL DEL ANCHO DE LA**



**ZONA 3 - 2: SE DIVIDIRÁ EL PRIMER TRAMO (ZONA 2) EN 4 TRAMOS; EL SEGUNDO IRÁ DESDE KM 0+017 HASTA KM 0+034 POR EL TOTAL DEL ANCHO DE LA VÍA.**



**ZONA 3 - 3: SE DIVIDIRÁ EL PRIMER TRAMO (ZONA 2) EN 4 TRAMOS; EL TERCERO IRÁ DESDE KM 0+034 HASTA KM 0+049 POR EL TOTAL DEL ANCHO DE LA VÍA.**



**ZONA 3 - 4: SE DIVIDIRÁ EL PRIMER TRAMO (ZONA 2) EN 4 TRAMOS; EL CUARTO IRÁ PORTON VEHICULA HASTA VIA CALLE 87**



**RENIVELACIÓN DE ÁREA PUNTUAL ESQUINA**



**ZONA MOTOCICLETAS**